

Minipelle hydraulique 308E2 CR



Moteur

Modèle de moteur*	C3.3B Cat®
Puissance nette (ISO 9249)	48,5 kW 65 hp

*Le moteur est conforme aux normes américaines EPA Tier 4 Final et à la norme européenne Stage IIIB sur les émissions.

Poids

Poids en ordre de marche avec cabine	8 400 kg
--------------------------------------	----------

Caractéristiques de fonctionnement

Profondeur d'excavation maximale	4 150 mm
----------------------------------	----------

Hautes performances dans une conception à rayon réduit et flèche orientable pour plus de polyvalence et de précision des commandes.

Table des matières

Faible rayon.....	4
Poste de conduite.....	5
Panneau de commande COMPASS.....	6
Performances et maniabilité.....	8
Flèche à angle variable.....	9
Train de roulement.....	10
Outils de travail.....	11
Moteur et facilité d'entretien.....	12
Spécifications.....	14
Équipement standard.....	17
Options.....	18
Notas.....	19





De conception robuste à rayon réduit, la Minipelle hydraulique 308E2 CR Cat offre de hautes performances, avec la polyvalence d'une timonerie avant à flèche orientable. Elle vous permet ainsi de travailler dans les espaces les plus restreints. Grâce au panneau d'affichage COMPASS, au moteur Tier 4 Final/Stage IIIB et au circuit hydraulique haute définition (HDH, High Definition Hydraulic), la 308E2 CR est plus productive, polyvalente et rentable.

Faible rayon

Travaillez dans les espaces les plus étroits.



Faible rayon

La conception à rayon réduit rend la machine plus polyvalente et lui permet de travailler dans des espaces confinés. Le rayon de la partie supérieure de la machine ne dépasse pas le gabarit du train de roulement de plus de 280 mm, d'où une flexibilité accrue dans différentes applications de chantier, un risque réduit de dommages et moins de stress pour le conducteur.

Cela permet au conducteur de se concentrer sur la tâche à accomplir. En effet, il n'a pas à se soucier des dommages éventuels à l'arrière de la machine ni à se préoccuper d'autres obstacles sur le chantier.

Poste de conduite

Confort irréprochable, garantie de productivité tout au long de la journée.

Un environnement de travail confortable

Le poste de conduite spacieux et confortable offre une excellente visibilité et un grand espace pour les jambes. Le conducteur bénéficie donc d'un confort optimal et d'une fatigue réduite. Toutes les fonctions hydrauliques sont entièrement commandées par le pilote, ce qui réduit les frais d'exploitation fixes et variables, ainsi que les immobilisations. Le poste de conduite comprend également :

- Siège à suspension pneumatique chauffé
- Panneau d'affichage COMPASS
- Manipulateurs ergonomiques
- Pression acoustique dynamique pour le conducteur 70 dB(A) ISO 6396
- Pression acoustique extérieure moyenne 99 dB(A) ISO 6395 – essai dynamique



Panneau de commande COMPASS

Systeme complet d'utilisation, d'entretien, de performances et de sécurité.



Le panneau de commande COMPASS qui équipe les minipelles hydrauliques de la Série E2 Cat a été spécialement conçu par Caterpillar pour les pelles hydrauliques compactes. Il permet d'ajouter plusieurs nouvelles fonctionnalités aux machines, ce qui accroît la valeur ajoutée pour les clients. Toutes les fonctionnalités suivantes sont de série sur les modèles de la Série E2.

Complete (Complet) – Toutes les fonctionnalités du panneau de commande sont de série sur tous les modèles de la Série E2

Operation (Fonctionnement) – Fonctionnement simple du sélecteur de commande, attache rapide hydraulique et bonne visibilité de la jauge de carburant en appuyant sur un bouton

Maintenance (Entretien) – Intervalles d'entretien, diagnostics et heures de service

Performance (Performances) – Performances optimales grâce aux fonctionnalités de commande de débit réglable des outils de travail

And (Et)

Safety (Sécurité) – Système antivol avec mots de passe individuels principal et pour l'utilisateur

System (Système) – Panneau de commande ergonomique

Système de sécurité protégé par mot de passe

Un système antivol de série équipe toutes les pelles hydrauliques compactes de la Série E2. Un mot de passe alphanumérique à 5 caractères est nécessaire pour démarrer la machine lorsque le système antivol est activé. Un mot de passe principal et jusqu'à cinq mots de passe utilisateur peuvent être créés par le propriétaire si nécessaire.

Sécurisez la machine sur les chantiers les plus fréquentés en la verrouillant lorsque vous ne vous trouvez pas à proximité.

Commande de débit auxiliaire des outils de travail réglable

Les machines de la Série E2 bénéficient de la simplicité du réglage du débit, depuis la flèche et le bras, vers l'outil de travail. Les circuits hydrauliques principaux et auxiliaires de série et en option peuvent être réglés sur une échelle de 1 à 15 grâce à des boutons situés sur le panneau de commande.

Réglez le débit en fonction des différents outils en appuyant tout simplement sur un bouton.



ACCÉDEZ à de nouvelles fonctionnalités et bénéficiez du panneau de commande exclusif COMPASS sur les pelles hydrauliques compactes de la Série E2 Cat

Caméra de vision arrière

Améliorez la productivité et l'efficacité du conducteur grâce à une meilleure visibilité offerte par la caméra de vision arrière.

Travaillez en toute confiance avec une visibilité accrue.

Débit continu

Lorsque cette fonction est activée à l'aide d'un bouton du moniteur, les machines de la Série E2 peuvent fonctionner en mode de débit continu. Grâce au circuit hydraulique auxiliaire commandé par le manipulateur de droite, maintenez le contacteur à roulette au niveau du débit et dans le sens souhaités pendant 2,5 secondes et la machine conservera ce débit jusqu'à ce que la fonction soit désactivée.

Maintenez le débit hydraulique et le sens des outils en appuyant tout simplement sur un bouton.

Sélecteur de commande

Le sélecteur de commande permet de basculer entre les commandes de type pelle hydraulique et pelle rétro en appuyant tout simplement sur un bouton pour le confort du conducteur. (En option en Europe)

L'utilisation du sélecteur de commande exclusif est sécurisée et simple.

Informations relatives à l'entretien et aux performances

Suivi aisé des différents paramètres d'entretien et de performance de la machine.

Réinitialisez les intervalles d'entretien et garantisiez que la machine est correctement entretenue pour optimiser sa durée de service.

Système de référence du chantier

Des données fournies à partir des capteurs d'inclinaison et de roulement facilitent le nivellement et le creusement de tranchées, pour une efficacité et des travaux de finition de chantier améliorés.

Travaillez plus rapidement grâce aux informations de chantier.



Performance et maniabilité

Puissance d'excavation alliée à des commandes souples et précises.



Des forces d'excavation élevées qui apportent de la puissance, y compris sur un sol très compact, conjuguées à des commandes directes et sans à-coups via un circuit hydraulique dynamique, garantissent que le modèle 308E2 CR Cat offre la productivité élevée dont le client a besoin.

Précision des commandes

La timonerie avant du modèle 308E2 CR Cat a été parfaitement équilibrée avec le circuit hydraulique pour offrir le niveau élevé de commande requis dans les applications de finissage soigné et d'aménagement de sites.

- Une fonction automatique à deux rapports améliore la maniabilité sur le chantier en équilibrant les commandes et les exigences de translation à haute vitesse.
- La commande auxiliaire montée sur manipulateur améliore la précision des commandes de la machine. Les commandes intuitives apportent une modulation précise.
- Des canalisations auxiliaires comprenant des raccords rapides sont montées de série afin que la 308E2 CR Cat soit livrée prête à travailler.
- Le clapet antiretour d'abaissement de bras et de flèche en option inclut un dispositif intégral d'avertissement de surcharge.

Circuit hydraulique haute définition

- Offre économies de carburant, efficacité, maniabilité et précision.
- Système à cylindrée variable, détection de charge et répartition de débit inégalé.

Capacité de levage

Afin de répondre aux besoins divers et variés des clients d'aujourd'hui, le modèle 308E2 CR bénéficie d'une grande capacité de levage et d'une stabilité exceptionnelle, le tout dans une conception à rayon réduit offrant la polyvalence nécessaire à l'exécution du travail sur le chantier.

Contrepoids

Un contrepoids arrière en option peut être ajouté pour offrir une stabilité et une capacité de levage supplémentaires.



Flèche à angle variable

Flexibilité et polyvalence accrues.



Timonerie avant robuste

Des flèches, bras et axes de timonerie robustes et fiables permettent d'accroître la disponibilité de votre machine et d'espacer les intervalles d'entretien. Chaque flèche et bras est conçu pour offrir une robustesse supérieure pour résister aux contraintes générées par des conditions de travail difficiles. L'option de flèche à angle variable offre une flexibilité et une polyvalence remarquables dans la zone de fouille.

Lorsque la flèche est entièrement déployée, la plage de travail assure une profondeur d'excavation maximale jusqu'à 3 980 mm. La portée maximale s'étend de 760 mm au-delà de la flèche standard et la configuration de bras jusqu'à 7 780 mm. La hauteur de travail atteint 1 360 mm au-delà de la flèche standard et la configuration de bras jusqu'à 8 000 mm. En position complètement rentrée, la Minipelle hydraulique 308E2 Cat à flèche à angle variable opère à proximité de sa lame et de ses chaînes, augmentant ainsi sa capacité de levage tout en évoluant efficacement dans des espaces restreints.

Train de roulement

Excellente stabilité.



Suivant l'application du client, la Minipelle 308E2 CR Cat propose trois options de chaînes pour adapter la configuration de la machine au chantier.

Courroie en caoutchouc

De toutes les options de chaîne, c'est celle qui offre le moins de difficultés au niveau du sol, avec une excellente traction sur les sols meubles. La chaîne standard a une largeur de 450 mm.



Chaîne en acier

Idéale dans les applications de démolition et difficiles. Une chaîne à triple arête est déclinée en deux largeurs : 450 mm et 600 mm.



Chaîne en acier avec patins en caoutchouc

Le patin, d'une largeur de 450 mm, possède quatre orifices permettant de fixer les patins en caoutchouc aux patins en acier de la chaîne. Cette option évite d'endommager les surfaces de routes asphaltées et de minimiser le bruit et les vibrations pendant les déplacements, tout en garantissant une stabilité optimale.

Largeurs de lame

La lame de refoulement constitue un outil important et utile de la minipelle hydraulique. Elle est utilisée pour le remblayage des tranchées, le nivellement, l'aménagement paysager et le nettoyage des chantiers. Deux largeurs de lame sont proposées pour s'adapter aux différentes largeurs de chaîne.

La lame est équipée de série d'une arête de coupe soudée remplaçable en acier trempé pour une durée de service supérieure.

Points d'arrimage

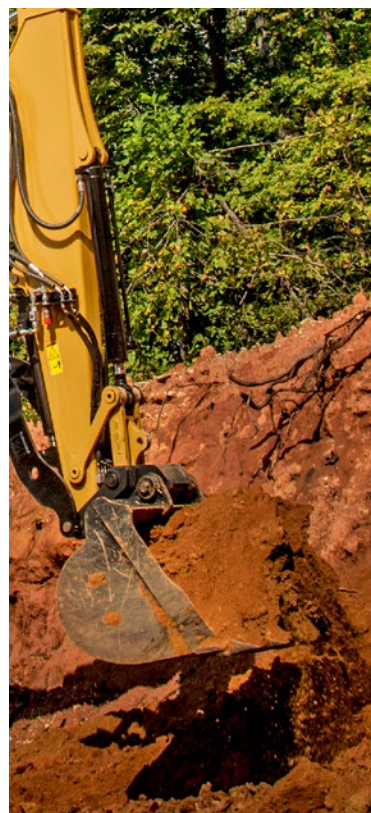
Large et ovales, les points d'arrimage sont placés à deux emplacements sur le train de roulement pour un arrimage facilité et sécurisé de la machine en cas de transport.





Outils de travail

Conçus pour répondre à vos besoins spécifiques.



Vaste gamme d'outils de travail

Une large gamme d'outils de travail Cat a été conçue spécialement pour profiter pleinement de votre machine et renforcer sa valeur ajoutée grâce à une productivité élevée et une longévité accrue.

Les outils de travail disponibles comprennent :

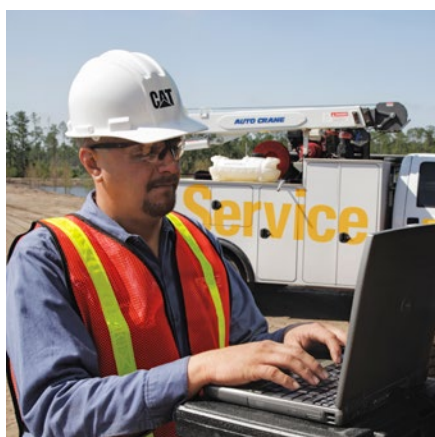
- Godets (à usage intensif et grande capacité)
- Godets de curage de fossés inclinables et pivotants
- Marteaux hydrauliques
- Tarières
- Compacteurs vibrants
- Cisailles
- Rippers
- Attache mécanique à double accouplement
- Attache hydraulique à double accouplement
- Attache inclinable

Pour optimiser les performances et la productivité, les attaches rapides mécaniques et hydrauliques Cat sont compatibles avec tous les outils de travail de série, ce qui permet à l'utilisateur de passer d'un outil à un autre.

Des canalisations auxiliaires à débit unidirectionnel (marteau) ou bidirectionnel (tarière) avec raccords rapides sont montées de série. Cela permet à la machine de s'adapter à un large éventail d'applications sans qu'il ne soit nécessaire de reconfigurer les canalisations auxiliaires. Un circuit d'alimentation auxiliaire secondaire en option contribue à améliorer encore davantage la polyvalence (pour un grappin rotatif).

Moteur et facilité d'entretien

Puissance exceptionnelle, accès facile et besoins d'entretien minimum pour un travail en continu.



Assistance client

Votre concessionnaire Cat est prêt à vous conseiller dans votre décision d'achat et vos choix ultérieurs.

- Des formules de financement souples permettent de répondre à vos besoins.
- La disponibilité inégalée des pièces permet d'éviter toute immobilisation de la machine.
- Il est conseillé de comparer différentes machines et de se procurer des estimations de la durée de vie des composants, de l'entretien préventif et du coût de production.
- Pour plus de détails sur les produits Caterpillar, les prestations des concessionnaires et les solutions professionnelles, visitez www.cat.com



Entretien facile

Des dispositifs d'entretien pratiques facilitent l'entretien, réduisant ainsi les temps d'arrêt :

- Sous le capot latéral se trouvent le filtre à air, le distributeur d'équipement principal, le sélecteur de débit auxiliaire unidirectionnel/bidirectionnel, l'accumulateur, le filtre à carburant et le réservoir hydraulique. Par conséquent, il n'est plus nécessaire de soulever la cabine pour effectuer l'entretien et les réparations sur la machine.
- La porte pivotante permet d'accéder aux principaux composants et points d'entretien, y compris les points de vérification de niveau et de remplissage d'huile moteur, le filtre à huile moteur monté à la verticale, le démarreur et l'alternateur.
- Le robinet de prélèvement d'huile S-O-SSM permet d'obtenir facilement un échantillon de liquide hydraulique à des fins d'entretien préventif.
- Le modèle 308E2 CR est prééquipé avec le système Product LinkTM Cat, qui simplifie le suivi des parcs d'équipements. Utilisant la technologie cellulaire ou satellite, il transmet automatiquement l'ensemble des paramètres clés de la machine tels que l'emplacement, les heures de service de la machine, les codes d'entretien actifs et consignés, et les alarmes de sécurité.

Puissance à la demande

Le système automatique garantit un rendement énergétique optimal grâce à une puissance moteur nominale adaptée pour répondre à tous les besoins opérationnels au moment opportun.

Arrêt automatique du moteur

Cette fonction permet au conducteur d'économiser du carburant en arrêtant la machine après une période d'inactivité déterminée. Le conducteur peut régler la plage de 1 à 15 minutes pour répondre à ses besoins. Le système s'arrête seulement après le délai défini, à condition que le levier hydraulique soit positionné vers le haut. Le circuit électronique reste sous tension après l'arrêt.

Moteur

Le Moteur électronique C3.3B Cat offre un fonctionnement silencieux, avec une puissance et un rendement énergétique supérieurs, tout en se conformant aux normes Tier 4 Final/Stage IIIB sur les émissions.



Spécifications de la Minipelle hydraulique 308E2 CR

Moteur

Modèle de moteur	C3.3B Cat*	
Puissance nominale nette à 2 400 tr/min		
ISO 9249/CEE 80/1269	48,5 kW	65 hp
Puissance brute		
ISO 14396	49,7 kW	66,6 hp
Alésage	94 mm	
Course	120 mm	
Cylindrée	3,33 l	

* Conforme aux normes Tier 4 Final/Stage IIIB sur les émissions.

Poids

Poids en ordre de marche avec cabine	8 400 kg
--------------------------------------	----------

- Poids avec chaînes en caoutchouc, godet, conducteur (75 kg), réservoir de carburant plein et canalisations auxiliaires.
- Le poids varie en fonction de la configuration de la machine.

Circuit de tourelle

Vitesse de rotation de la machine	11 tr/min
Orientation de la flèche gauche	60°
Orientation de la flèche droite	50°

- Freinage de l'orientation automatique, serré par ressort, à relâchement hydraulique.

Système de translation

Vitesse de translation	
Élevé	5,1 km/h
Faible	2,8 km/h
Force de traction maximale	
Vitesse élevée	37,4 kN
Vitesse faible	64,5 kN
Performances en côte (maximum)	30°
Pression au sol	36,3 kPa

- Chaque chaîne est entraînée par un moteur à 2 vitesses indépendant.
- Les modules d'entraînement sont intégrés au châssis porteur pour une protection totale.
- Translation en ligne droite en cas de suivi et de fonctionnement simultanés de la timonerie avant.

Contenances

Réservoir de carburant	125 l
Circuit de refroidissement	14 l
Huile moteur	11,2 l
Réservoir hydraulique	82 l
Circuit hydraulique	94 l

Circuit hydraulique

Débit de la pompe à 2 000 tr/min	150 l/min
Pression en ordre de marche : équipement	28 000 kPa
Pression en ordre de marche : translation	28 000 kPa
Pression en ordre de marche : orientation	24 000 kPa
Circuit auxiliaire : primaire (186 bar)	128 l/min
Circuit auxiliaire : secondaire (174 bar)	64 l/min
Force d'excavation du bras (standard)	40,1 kN
Force d'excavation du bras (long)	35,1 kN
Force d'excavation du godet	60,2 kN

- Circuit hydraulique à détection de charge avec pompe à pistons à cylindrée variable.

Lame

Largeur	2 320 mm
Hauteur	450 mm
Profondeur d'excavation	360 mm
Hauteur de levage	380 mm

Cabine

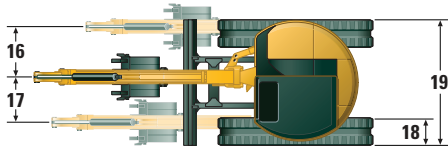
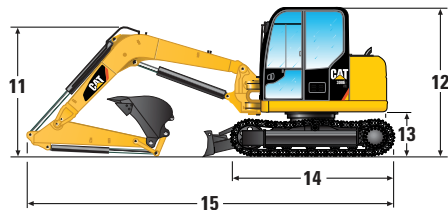
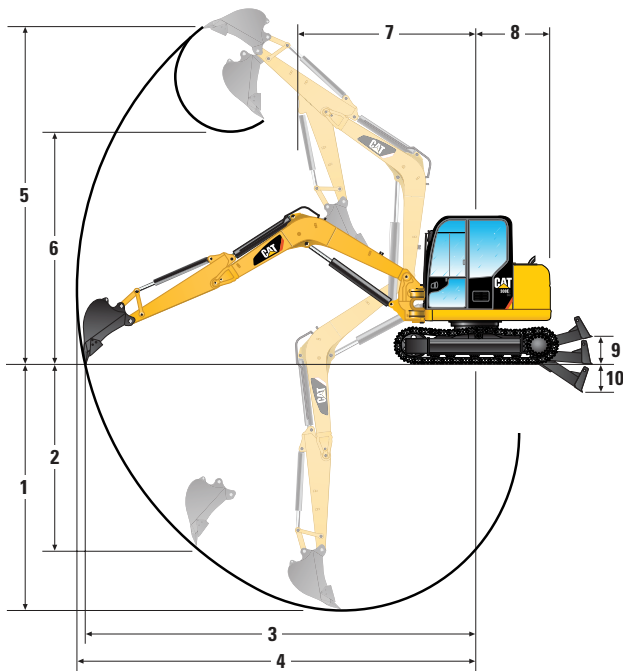
Pression acoustique dynamique pour l'opérateur	70 dB(A) ISO 6396
Pression acoustique extérieure moyenne	99 dB(A) ISO 6395 – Essai dynamique

Caractéristiques de fonctionnement

Longueur de bras : standard	1 670 mm
Longueur de bras : long	2 210 mm
Porte-à-faux de la machine	279,4 mm
Porte-à-faux de la machine avec contrepoids	406 mm
Contrepoids	251 kg

Spécifications de la Minipelle hydraulique 308E2 CR

Dimensions



	Bras standard	Bras long
	mm	mm
1 Profondeur d'excavation	4 150	4 690
2 Paroi verticale	2 980	3 550
3 Portée maximale au niveau du sol	6 820	7 350
4 Portée maximale	7 020	7 540
5 Hauteur d'excavation maximale	6 640	6 990
6 Hauteur de vidage maximale	4 670	5 010
7 Timonerie au rayon minimal	2 800	3 280
8 Encombrement arrière		
Contrepoids de série	1 450	1 450
9 Hauteur maximale de la lame	420	420
10 Profondeur maximale de la lame	320	320
11 Hauteur de la flèche en position d'expédition	2 280	2 230
12 Hauteur d'expédition hors tout	2 550	2 550
13 Hauteur du roulement de tourelle	735	735
14 Longueur du train de roulement hors tout	2 903	2 903
15 Longueur d'expédition hors tout	6 380	6 340
16 Orientation de la flèche droite	1 010	1 010
17 Orientation de la flèche gauche	635	635
18 Largeur de la bande de roulement/ des patins	450	450
19 Largeur de chaîne hors tout	2 320	2 320

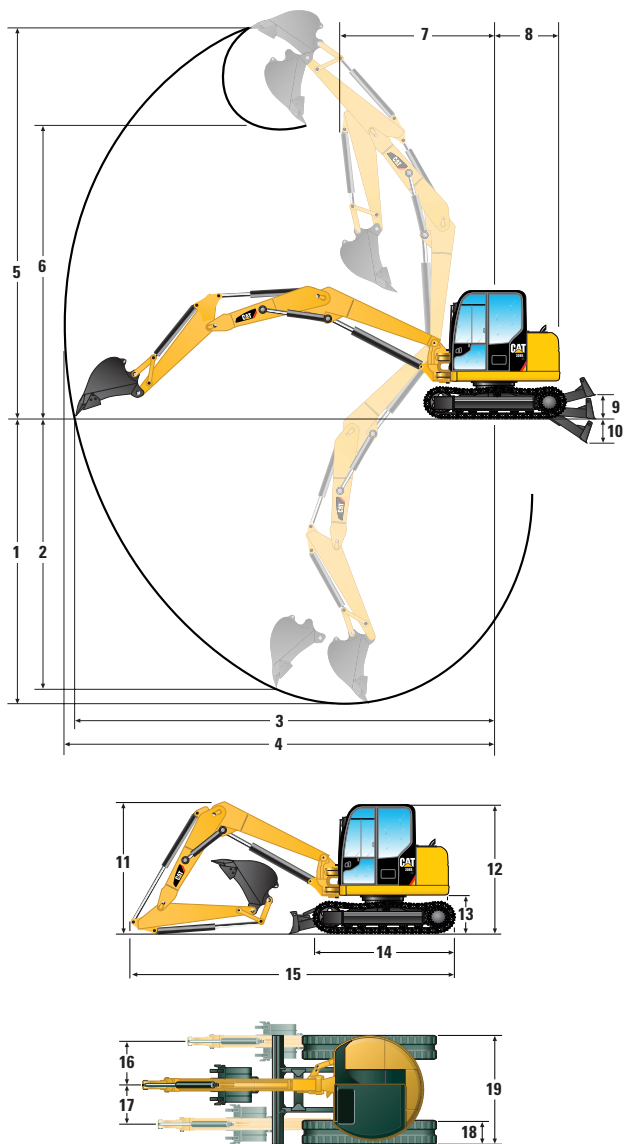
Capacités de levage au niveau du sol*

Rayon de levage		4 000 mm		6 050 mm	
		Avant	Côté	Avant	Côté
Lame abaissée	kg	3 650	1 710	1 880	920
Lame relevée	kg	1 840	1 530	970	820

* Les charges indiquées ci-dessus sont conformes à la norme ISO 10567:2007 afférente à la capacité de levage hydraulique des pelles hydrauliques. Elles ne dépassent pas 87 % de la capacité de levage hydraulique ou 75 % de la charge limite d'équilibre. Le poids du godet de pelle hydraulique n'est pas compris dans ce tableau. Les capacités de levage correspondent à celles d'un bras standard.

Spécifications de la Minipelle hydraulique 308E2 CR

Dimensions avec flèche à angle variable



	Bras standard avec flèche à angle variable en position déployée	Bras standard avec flèche à angle variable en position retrée
	mm	mm
1 Profondeur d'excavation	3 980	3 710
2 Paroi verticale	3 820	3 600
3 Portée maximale au niveau du sol	7 632	6 365
4 Portée maximale	7 780	6 550
5 Hauteur d'excavation maximale	8 000	5 200
6 Hauteur de vidage maximale	6 080	3 360
7 Timonerie au rayon minimal	2 925	3 235
8 Encombrement arrière		
Contreponds de série	1 450	1 450
Avec contreponds supplémentaire	1 565	1 565
9 Hauteur maximale de la lame	420	420
10 Profondeur maximale de la lame	320	320
11 Hauteur de la flèche en position d'expédition	2 280	2 200
12 Hauteur d'expédition hors tout	2 550	2 550
13 Hauteur du roulement de tourelle	735	735
14 Longueur du train de roulement hors tout	2 903	2 903
15 Longueur d'expédition hors tout	7 010	5 795
16 Orientation de la flèche droite	1 010	1 010
17 Orientation de la flèche gauche	635	635
18 Largeur de la bande de roulement/ des patins	450	450
19 Largeur de chaîne hors tout	2 320	2 320

Capacités de levage au niveau du sol avec flèche à angle variable

Rayon de levage		Flèche à angle variable minimum*				Flèche à angle variable maximum*			
		5 000 mm		5 500 mm		5 000 mm		6 800 mm	
		Avant	Côté	Avant	Côté	Avant	Côté	Avant	Côté
Lame abaissée	kg	2 354	1 070	902	902	2 479	945	1 451	575
Lame relevée	kg	1 294	1 070	902	902	1 164	945	714	575

* Les charges indiquées ci-dessus sont conformes à la norme ISO 10567:2007 afférente à la capacité de levage des pelles hydrauliques. Elles ne dépassent pas 87 % de la capacité de levage hydraulique ou 75 % de la charge limite d'équilibre. Le poids du godet de pelle hydraulique n'est pas compris dans ce tableau. Les capacités de levage correspondent à celles d'un bras standard.

Équipement standard

L'équipement standard peut varier. Consultez votre concessionnaire Cat pour en savoir plus.

MOTEUR

- Moteur diesel C3.3B Cat (conforme aux normes Tier 4 Final/Stage IIIB sur les émissions)
- Ralenti automatique du moteur
- Arrêt automatique du moteur
- Translation automatique à deux vitesses
- Filtre à particules diesel (Amérique du Nord uniquement)
- Catalyseur d'oxydation diesel (Amérique du Nord uniquement)
- Séparateur eau/carburant
- Puissance à la demande (Power on Demand)

CIRCUIT HYDRAULIQUE

- Unidirectionnel et bidirectionnel (fonction combinée)
- Accumulateur
- Frein de stationnement de tourelle automatique
- Canalisations hydrauliques auxiliaires
- Dégagement auxiliaire réglable
- Raccords à débranchement rapide des canalisations auxiliaires
- Système d'interverrouillage Cat : verrouillage hydraulique
- Débit auxiliaire continu
- Robinet de vidange écologique
- Refroidisseur d'huile hydraulique
- Circuit hydraulique haute définition
- Détection de charge et répartition de débit

POSTE DE CONDUITE

- Manipulateurs ergonomiques de commande, entièrement asservis
- Accoudoirs réglables
- Climatisation/Chauffage
- COMPASS : Complete, Operation, Maintenance, Performance And Security System (système d'utilisation, d'entretien, de performance et de sécurité complet) – Plusieurs langues
- Porte-gobelet
- Siège à suspension à dossier haut, chauffé
- Barre de verrouillage de point mort hydraulique
- Éclairage intérieur
- Poche à documentation
- Sélecteur de grille de commande (en option en Europe)
- Radio (en option en Europe)
- Système de référence de chantier : nivellement
- Espace de rangement à outils
- Pédales de commande de translation avec manettes
- Tapis de sol lavable
- Essuie-glace

TRAIN DE ROULEMENT

- Lame de refoulement avec fonction de position libre
- Chaîne, courroie en caoutchouc, 450 mm de largeur
- Œillets d'arrimage sur châssis porteur
- Œillet de remorquage sur le châssis de base

TIMONERIE AVANT

- Rotation du godet à 180°
- Œillet de levage certifié sur timonerie de godet (en option en Europe)
- Utilisable en fonction pelle butte
- Bras avec prééquipement pour pince

ÉQUIPEMENTS ÉLECTRIQUES

- Circuit électrique 12 V
- Alternateur 60 A
- Batterie 650 CCA sans entretien
- Boîtier à fusibles
- Contacteur à clé de démarrage/arrêt
- Fusible temporisé
- Klaxon d'avertissement

ÉCLAIRAGE ET RÉTROVISEURS

- Projecteur monté sur la cabine et la flèche avec fonctionnalité de temporisation
- Rétroviseur, extérieur, côté gauche de la cabine

SÉCURITÉ ET PROTECTION

- Dispositif antivol (COMPASS)
- Système à clé unique Caterpillar Corporate
- Verrous de portes
- Bouchon de carburant verrouillable
- Caméra de vision arrière
- Ceinture de sécurité à enrouleur
- Cadre de protection en cas de retournement (ROPS) (ISO 12117-2)
- Cadre de protection en cas de basculement (TOPS) (ISO 12117)
- Protection supérieure – ISO 10262 (Level II)
- Avertisseur de translation (en option en Europe)

Options

Les options peuvent varier. Consultez votre concessionnaire Cat pour en savoir plus.

MOTEUR

- Réchauffeur du bloc-moteur

CIRCUIT HYDRAULIQUE

- Canalisations à attache rapide
- Clapet antiretour d'abaissement de flèche*
- Clapet antiretour d'abaissement de bras*
- Canalisations hydrauliques auxiliaires secondaires*

TRAIN DE ROULEMENT

- Lame, soudée
- Chaîne, à triple arête (acier), 450 mm
- Chaîne, à triple arête (acier) avec patin en caoutchouc, 450 mm
- Chaîne, à triple arête (acier), 600 mm

TIMONERIE AVANT

- Attache rapide : manuelle ou hydraulique
- Pince
- Godets
- Gamme complète d'outils de travail aux performances exceptionnelles
 - Tarière, marteau, cisaille, ripper

ÉCLAIRAGE ET RÉTROVISEURS

- Rétroviseur, arrière de la cabine

SÉCURITÉ ET PROTECTION

- Coupe-batterie
- Protection grillagée avant
- Protection de la plaque avant en acier
- Protection anti-pluie

TECHNOLOGIE

- Product Link

AUTRES ÉQUIPEMENTS

- Contrepoids, supplémentaire, 1 121 kg*

*De série sur la configuration VAB.

Pour tout renseignement complémentaire sur les produits Cat, les services proposés par nos concessionnaires et nos solutions par secteur d'activité, rendez-vous sur notre site Web www.cat.com

AFHQ7916 (08-2016)
(Traduction : 09-2016)

© 2016 Caterpillar
Tous droits réservés

Documents et spécifications susceptibles de modifications sans préavis. Les machines représentées sur les photos peuvent comporter des équipements supplémentaires. Pour connaître les options disponibles, veuillez vous adresser à votre concessionnaire Cat.

CAT, CATERPILLAR, SAFETY.CAT.COM, leurs logos respectifs, la couleur « Caterpillar Yellow » et l'habillage commercial « Power Edge », ainsi que l'identité visuelle de l'entreprise et des produits qui figurent dans le présent document, sont des marques déposées de Caterpillar qui ne peuvent pas être utilisées sans autorisation.

