



SJ46/51 AJ NACELLES A BRAS ARTICULE

CARACTERISTIQUES STANDARD

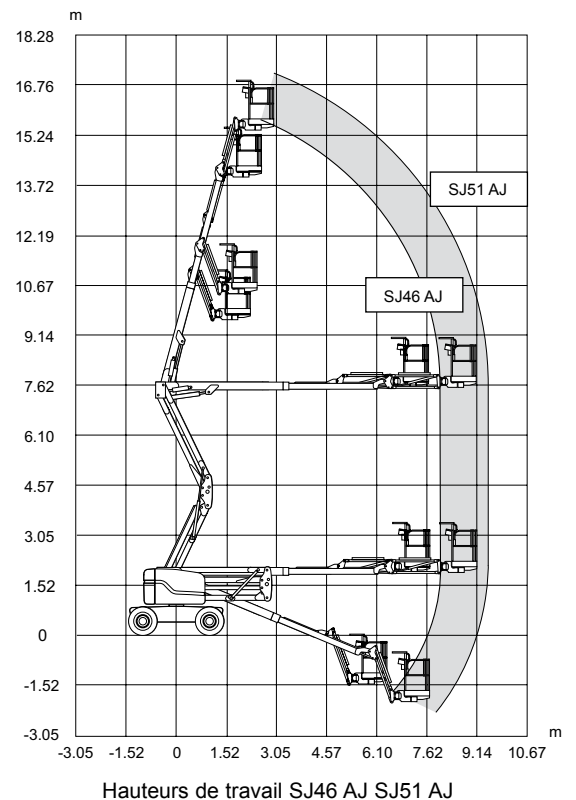
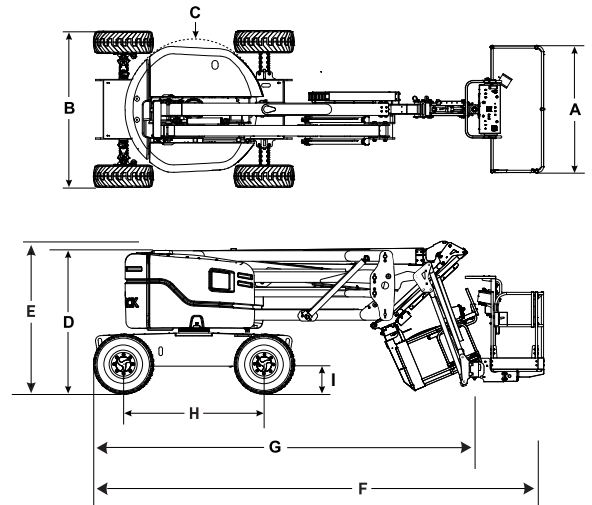
- Système EASYDRIVE™ de commandes de conduite et de direction à reconnaissance automatique du sens de translation
- Véritable élévation verticale SKYRISER™
- SKYCODED™ Câblage numéroté et codé par couleurs
- Transmission 4x4 par ponts
- Différentiel arrière blocable sur demande et différentiel à glissement limité à l'avant
- Essieu oscillant
- Niveau de pente franchissable de 45 %
- Peut translater à pleine hauteur
- Moteur diesel Stage V Deutz D2.2L
- Freins multidisques à bain d'huile SAHR (sur essieu arrière)
- Système de commande par relais
- Commandes proportionnelles
- Système auxiliaire de protection anti-écrasement électronique (SGE)
- Système de détection de surcharge
- Alarme de dévers avec désactivation de la translation
- Plate-forme de 0,76 x 1,83 m
- Système de garde-corps modulaires sur la plate-forme
- Points de fixation de la longe de sécurité
- Double entrée par barre coulissante (guillotine) mi-hauteur dans le panier
- Pré-câblage pour alimentation électrique sur la plate-forme
- Moteur sur tiroir pivotant
- Capots rabattables
- Avertisseur sonore
- Compteur horaire
- Tourelle à rotation non-continue de 355°
- Anneaux d'arrimage/de levage
- Pneus tout-terrain gonflés mousse Grip lug 12 x 16,5

ACCESSOIRES ET OPTIONS

- Kit vitrier
- Râtelier à tuyaux
- Plateau à outils
- Moteur diesel Deutz D2011L03i (export uniquement)
- Feux d'éclairage de travail sur plate-forme
- Lampe clignotante
- Alarme sonore de mouvement
- Plate-forme de 0,76 x 1,52 m
- Portillon latéral
- Garde-corps supérieur auxiliaire (plate-forme de 0,76 x 1,83 m seulement)
- Générateur de 3,5 kW (inclut un refroidisseur d'huile hydraulique)
- Épurateur pour moteur diesel
- Refroidisseur d'huile hydraulique
- Huile Bio
- Ligne d'air comprimé 1/2" à la plate-forme
- Capot de boîtier de commande
- Pneus tout-terrain gonflés mousse Grip lug non-marquants 315/55D20
- Télémétrie ELEVATE

SJ46/51 AJ NACELLES A BRAS ARTICULE

Dimensions	SJ46 AJ	SJ51 AJ
Hauteur de travail	16,10 m	17,55 m
Hauteur de plate-forme	14,10 m	15,55 m
Portée horizontale	7,54 m	9,03 m
Portée de travail	8,19 m	9,68 m
Hauteur d'articulation « Up and over »	7,45 m	7,45 m
A Dimensions de la plate-forme	1,83 x 0,76 m	1,83 x 0,76 m
B Largeur repliée	2,29 m	2,29 m
C Déport arrière	Zéro	Zéro
D Hauteur repliée	2,06 m	2,06 m
E Hauteur de transport	2,16 m	2,27 m
F Longueur repliée	6,35 m	7,10 m
G Longueur de transport	5,97 m	6,72 m
H Empattement	2,03 m	2,03 m
I Garde au sol	0,40 m	0,40 m
Caractéristiques techniques	SJ46 AJ	SJ51 AJ
Rotation	355° non-continue	355° non-continue
Rotation de la plate-forme	170°	170°
Longueur du bras pendulaire	1,52 m	1,52 m
Amplitude du bras pendulaire +/-	+70° / -75°	+70° / -75°
Poids	6500 kg	7300 kg
Niveau de pente franchissable	45%	45%
Rayon de braquage (intérieur)	2,48 m	2,48 m
Rayon de braquage (extérieur)	5,15 m	5,15 m
Oscillation de l'essieu	0,20 m	0,20 m
Vitesse de translation (grande vitesse)	4 km/h	4 km/h
Capacité	227 kg	227 kg
Charge au sol locale (avec charge nominale)	856 kPa	917 kPa
Charge au sol totale (avec charge nominale)	10,1 kPa	11,4 kPa
Nombre maximal de personnes	2	2
Type de pneus	Pneus tout-terrain gonflés mousse Grip lug	Pneus tout-terrain gonflés mousse Grip lug
Taille des pneus	12 x 16,5	12 x 16,5
Moteur diesel	18,5 kW (24,8 hp)	18,5 kW (24,8 hp)
Capacité du réservoir de carburant	64 l	64 l
Réservoir hydraulique	91 l	91 l



Skyjack UK
Unit 1, Maes-y-Clawdd
Maesbury Road Industrial Estate
Oswestry, Shropshire, SY10 8NN
Tél. : +44 1691 676235
Fax : +44 1691 676239
E-mail : info@skyjackeurope.co.uk

Skyjack SAS (France)
74 Rue Sibert
F-42400 Saint-Chamond
France
Tél. : +33 (0) 4 78 73 53 32
Tél. : +33 (0) 4 78 73 05 68
Fax : +33 (0) 4 78 56 52 42

Skyjack Hebebühnen GmbH (Allemagne)
Därmanbusch 2a
D-58456 Witten
Tél. : +49 (0) 2302 20 26 909
Fax : +49 (0) 2302 20 25 671

Skyjack AB (Suède)
Agnesbergsvägen 28
424 38 Agnesberg
Suède
Tél. : +46 (0) 31 21 22 45
Fax : +46 (0) 31 787 65 10

www.skyjack.com