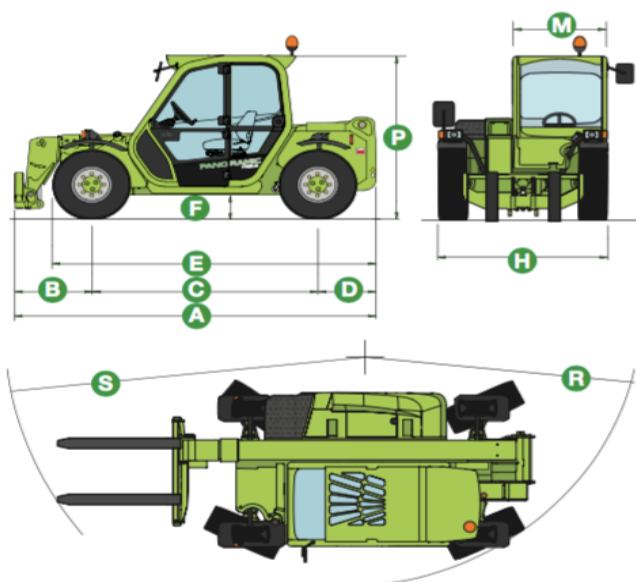


# Chariot élévateur télescopique Compact – 6M

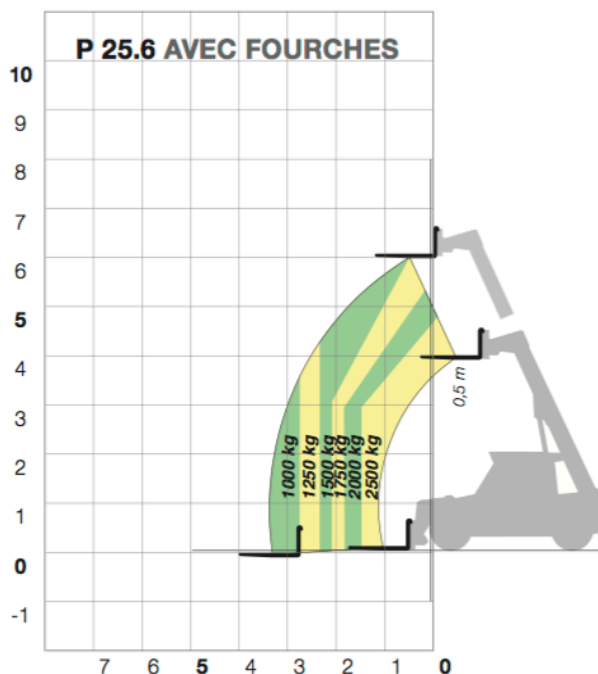
○ MERLO P25.6



DIMENSIONS	P 25.6
A (mm)	3900
B (mm)	835
C (mm)	2450
D (mm)	615
E (mm)	3480
F (mm)	270
H (mm)	1800
M (mm)	995
P (mm)	1920
R (mm)	3370
S (mm)	4200

## Caractéristiques :

- Diesel
- Transmission hydrostatique
- Puissance : 75 CV DIN
- Réservoir carburant : 70 L
- Vitesse de déplacement : de 0 à 29 km/h
- Poids : 4500 kg
- Hauteur de levage maximum : 6M
- Capacité à hauteur maximum : 2500 kg
- Portée avant maximum : 3,3M
- Capacité à portée maximum : 1000 kg



Equipement standard (maxi 2)

- Godet
- Godet a pince croco
- Fourches