

**IMMER**  
TP ACCESS



Transporteurs à chenilles  
Charge utile de 1,2 à 2,5 tonnes

**S 120 | S 160 | S 25**

# Transporteurs à chenilles | S 120

- Le S120 est un transporteur à chenilles compact doté d'une benne pivotante.
- Ses chenilles en caoutchouc aliées à un système de roulements offrent une
- conduite confortable et minimisent les dommages au sol. Permet d'accéder
- facilement au chantier les plus étroit et peut grimper des pentes jusqu'à 20°.

CAPACITÉ CHARGE  
**1 200 kg**

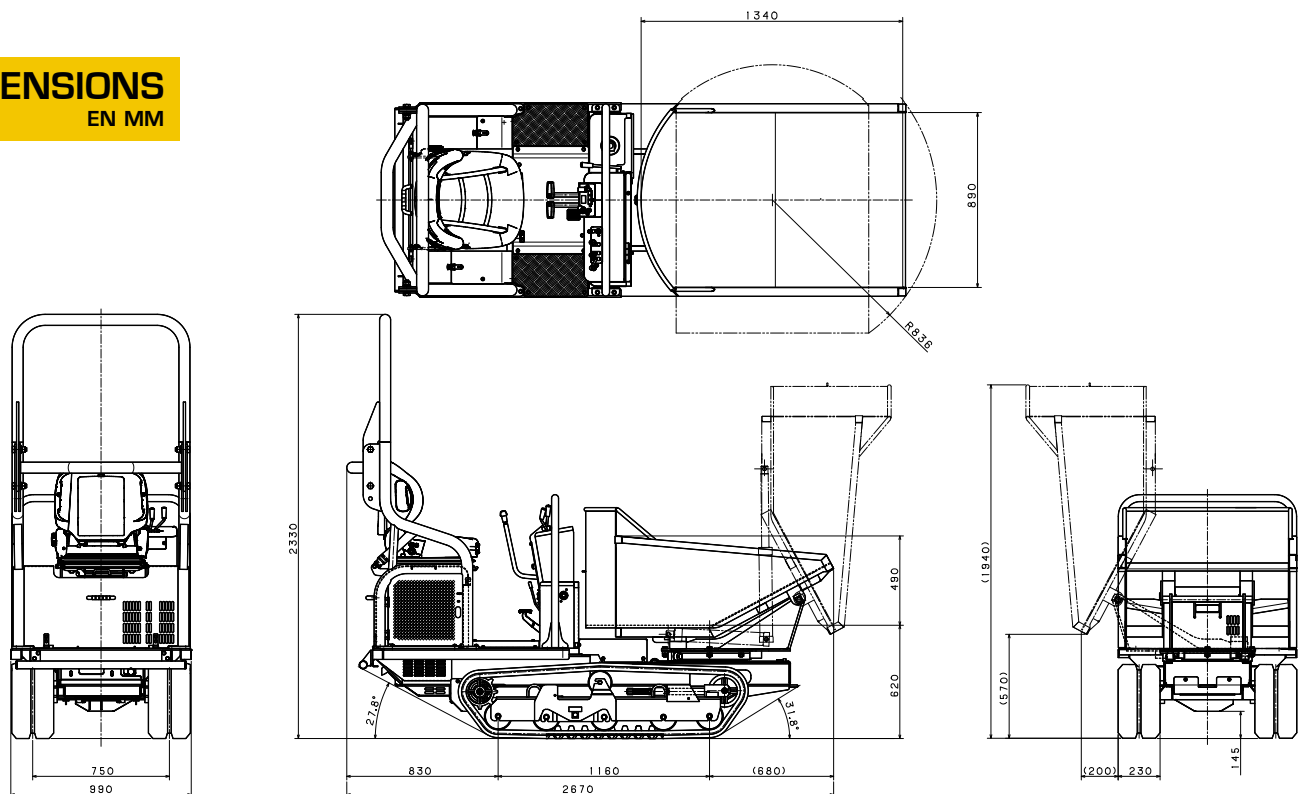
VITESSE  
**5.1 km/h**

MOTEUR  
**KUBOTA D772**



• IDÉAL POUR LES TRAVAUX DE CONSTRUCTION ET D'AMÉNAGEMENT PAYSAGER.

## DIMENSIONS EN MM





- **BENNAGE A 90° ET BENNE ROTATIVE A 180°**
- Grâce à un fond de benne vertical lors de son ouverture totale, elle permet un déversement complet de la benne quelque soit son contenu: terre ; gravier ; béton ; boue ; pierres... Grâce à la benne rotative à 180°, l'utilisateur peut choisir aisément la direction du chargement et du déchargement.



- **PRIORITÉ AU CONFORT**
- Bonne position assise.



- **LARGE ESPACE POUR LES PIEDS**



- **LEVIERS DE COMMANDE FACILE À ATTEINDRE**



- **ROPS PLIABLE**
- Pour le transport et pour les chantiers à hauteur limitée.



- **CAPOT À LARGE OUVERTURE**
- Accès facile aux composants.



- **INTERRUPTEUR DE BATTERIE**



- **TROISIÈME VALVE AUXILIAIRE**

Transporteur à chenille		<b>S 120</b>
Charge utile	kg	1 200
Poids	kg	1 080
Moteur	-	KUBOTA D722
Puissance moteur	kW (ch)	10.9 (14.8)
Type	-	Diesel
Démarrage	-	Electrique
Capacité benne	m <sup>3</sup> (kg)	Eau : 0.39 (860) - Dôme : 0.59 (1 180)
Largeur chenilles	mm	230
Vitesse de déplacement max.	km/h	5.1
Transmission	-	Hydrostatique
Système de basculement	-	Hydraulique
Sens de basculement	-	Rotatif à 180°
Pente franchissable max.	degrés	25°
Dimensions L x l x H	mm	2 670 x 990 x 2 330
Dimensions benne L x l x H	mm	1 340 x 890 x 490

# Transporteurs à chenilles | S 160

Le S160 est particulièrement apprécié pour les travaux lourds de déblayage des gravats, le transport de gravier, de ciment, de sable etc. La charge peut être déposée dans les endroits délicats d'accès grâce à la rotation de la benne à 180°.

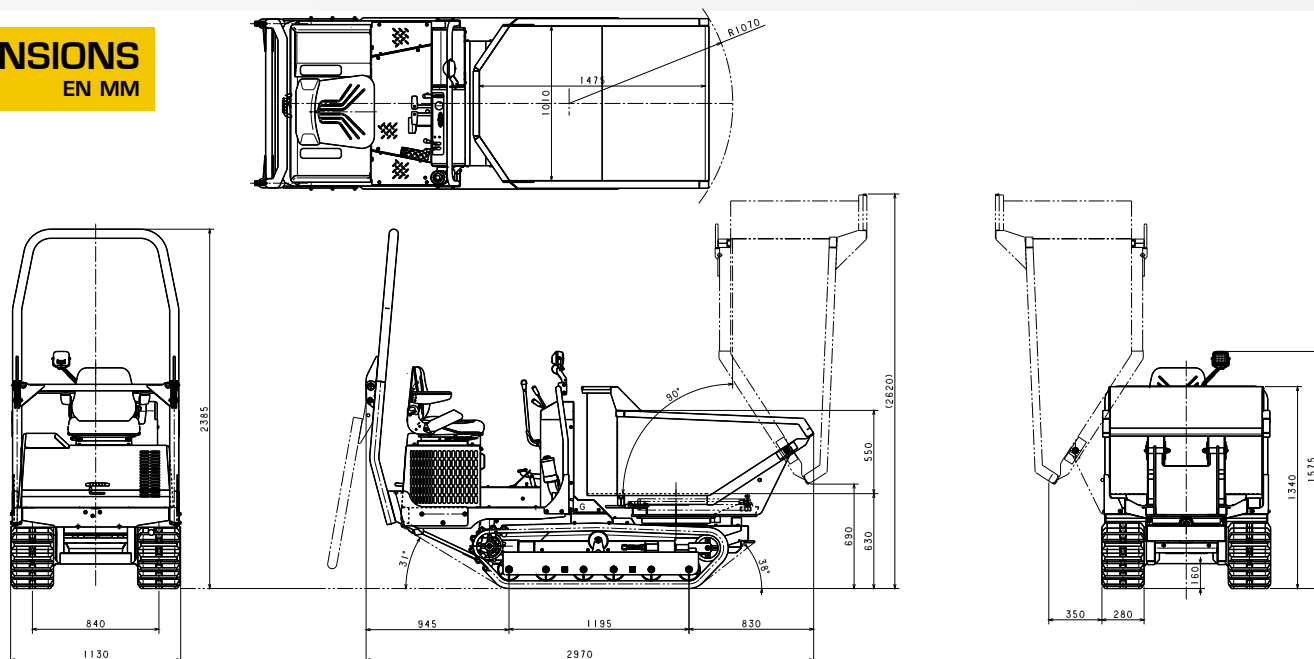
CAPACITÉ CHARGE  
**1 600 kg**

VITESSE  
**7 km/h**

MOTEUR  
**KUBOTA  
D1105-E3B**



## DIMENSIONS EN MM





- **BENNAGE A 90° ET BENNE ROTATIVE A 180°**
- Grâce à un fond de benne vertical lors de son ouverture totale, elle permet un déversement complet de la benne quelque soit son contenu: terre ; gravier ; béton ; boue ; pierres... Grâce à la benne rotative à 180°, l'utilisateur peut choisir aisément la direction du chargement et du déchargement.



- **CAPOT MOTEUR À OUVERTURE TOTALE**
- Accès moteur facilité grâce à la large ouverture du capot moteur. Ce qui permet d'accéder rapidement à l'ensemble des composants du moteur : filtre à air, niveau d'huile, radiateur...



- **GRANDE MANOEUVRABILITÉ**
- Déplacement facile et fluide grâce à la faible longueur de la chenille associée au galet guide. Avec le système à 2 moteurs et 2 pompes hydrauliques, vous pouvez faire pivoter un côté de la machine, tandis que l'autre côté de la chenille est verrouillé ou tourne en contresens. Les mouvements simultanés sont possibles en allant à gauche ou à droite tout en avançant ou reculant.



- **ARCEAU DE SECURITE REPLIABLE - ROPS**
- Fourni d'origine, l'arceau de sécurité garantit une sécurité maximale à l'utilisateur. Afin de faciliter le chargement de la machine, il est repliable.



- **COMMANDES ERGONOMIQUES**
- La conception ergonomique du poste de conduite permet à l'utilisateur d'avoir les commandes à portée de main.

Transporteur à chenille		<b>S 160</b>
Charge utile	kg	1 600
Poids	kg	1 400
Moteur	-	KUBOTA D1105-E3B
Puissance moteur	kW (ch)	16.1 (22)
Type	-	Diesel
Démarrage	-	Electrique
Capacité benne	m <sup>3</sup> (L)	Eau : 0.60 (600) - Dôme : 0.74 (740)
Largeur chenilles	mm	280
Vitesse de déplacement max.	km/h	7
Transmission	-	Hydrostatique
Système de basculement	-	Hydraulique
Sens de basculement	-	Rotatif à 180°
Pente franchissable max.	degrés	25°
Dimensions L x l x H	mm	2 970 x 1 130 x 2 385
Dimensions benne L x l x H	mm	1 475 x 1 010 x 550

# Transporteurs à chenilles | S 25

Le S25 est particulièrement utilisé pour la construction, l'aménagement paysager et la location. Il a été conçu pour garantir des performances maximales avec une manoeuvrabilité optimale même dans les conditions extrêmes.

CAPACITÉ CHARGE  
**2 500 kg**

VITESSE  
**11 km/h**

MOTEUR  
**KUBOTA V2203**

## COMMANDES ERGONOMIQUES

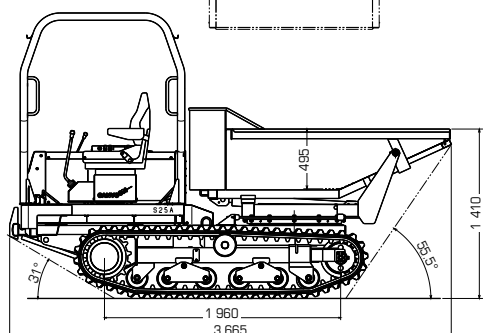
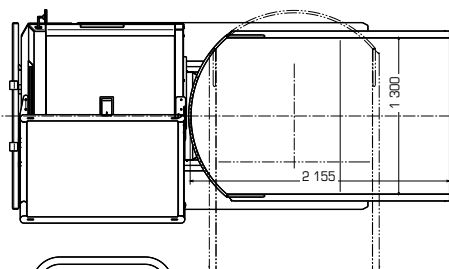
Les leviers sont positionnés sur une console latérale, ce qui permet à l'utilisateur d'avoir les commandes à portée de main.

**CANOPY FOPS / ROPS**  
Le canopy protège des renversements (ROPS) et de la chute d'objets (FOPS)



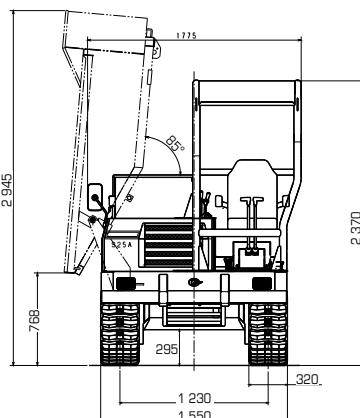
## TRANSPORT

Transport sur remorque porte engin possible (poids 2 505 kg, largeur 1 550 mm et longueur 3 665 mm)



## DIMENSIONS

EN MM



## ENTRETIEN FACILITÉ

Il est simplifié grâce à l'accès rapide et facile à la filtration d'air et de gasoil.



• **BENNAGE A 90° ET BENNE ROTATIVE A 180°**

- Grâce à un fond de benne vertical lors de son ouverture totale, elle permet un déversement complet de la benne quelque soit son contenu: terre ; gravier ; béton ; boue ; pierres... Grâce à la benne rotative à 180°, l'utilisateur peut choisir aisément la direction du chargement et du déchargement.



• **MOTEUR PUISSANT**

- Le moteur diesel KUBOTA V 2203 à 4 cylindres permet au S25 d'être puissant et performant sur tous les terrains. Le moteur, propre et silencieux garantit des vibrations limitées et une traction maximale.



• **TRANSMISSION HYDROSTATIQUE**

- Le S 25 est équipé de 2 pompes et de 2 moteurs qui permettent à l'utilisateur d'effectuer des changements de direction tout en douceur, offrant ainsi force et confort de conduite.



• **POSTE DE PILOTAGE ROTATIF À 180°**

- Le siège du S25 est réversible. Ce qui permet à l'utilisateur d'effectuer une rotation à 180° pour être toujours face à la direction souhaitée. Les leviers de contrôle fixés au siège sont donc toujours dans le bon sens de marche.



• **TRAIN DE CHENILLES**

- Les galets à double flasques offrent une grande stabilité à la machine, et permettent un déplacement facile même sur des terrains difficiles.

**Transporteur à chenille**

		<b>S 25</b>
Charge utile	kg	2 500
Poids	kg	2 430
Moteur	-	KUBOTA V2203
Puissance moteur	kW (ch)	34.1 (46.4)
Type	-	Diesel
Démarrage	-	Electrique
Capacité benne	m³ (L)	Eau : 1.03 (1 030) - Dôme : 1.40 (1 400)
Largeur chenilles	mm	320
Vitesse de déplacement max.	km/h	11
Transmission	-	Hydrostatique
Système de basculement	-	Hydraulique
Sens de basculement	-	Rotatif à 180°
Pente franchissable max.	degrés	30° à vide
Dimensions L x l x H	mm	3 665 x 1 775 x 2 370
Dimensions benne L x l x H	mm	2 155 x 1 300 x 495

## FILIALES

### IMER IBERICA

C./Sauce 74-76 - Polígono Empresarial Malpica-Alfindén  
50171 La Puebla de Alfindén - Zaragoza - SPAIN  
Tel. +34 976 12 52 56 | Fax. +34 976 12 51 38  
sedecentral@imeriberica.com | www.imeriberica.com

### IMER U.S.A. INC.

#### IMER EAST

221 Westhampton Place  
20743 Capitol Heights - Maryland - USA  
Tel. +1 301 336 3700 | Fax. +1 301 336 6687  
info@imerusa.com | www.imerusa.com

#### IMER WEST

3193 Diablo Ave.  
94545 Hayward - Californie - USA  
Tel. +1 510 670 7970 | Fax. +1 510 783 4255  
info@imerusa.com | www.imerusa.com

### IMER ORU FAR EAST

No. 18 Tradehub 21 - #09-128 Boon Lay Way  
Singapore 609964  
Tel. +65 6515 9740 | Fax. +65 6515 9745  
www.imergroup.com

### IMER SHANGHAI

German Centre, Room 727, Tower 2  
88 Keyuan Road, Zhandjiang Hi-Tech Park  
201203 Puodong, Shanghai - CHINE  
Tel. +86 2150802303 | Fax. +86 2128986555  
www.imershanghai.cn



### IMER FRANCE

#### DIVISION TP ACCESS

ZI Les Speyres | CS 70500 | 38450 VIF  
Tél. 04 76 72 76 02 |  
Fax. 04 76 72 68 92  
tp@imer.fr | [www.imer.fr](http://www.imer.fr)

Distribué par :